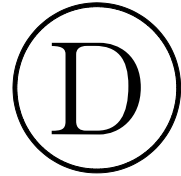


디지털 정보 활용 능력

(DIAT; Digital Information Ability Test)

- 시험과목 : 워드프로세서(한글)
- 시험일자 : 2025. 12. 20.(토)
- 응시자 기재사항 및 감독위원 확인



수 검 번 호	DIW - 2512 -	감독위원 확인
성 명		

응시자 유의사항

1. 응시자는 신분증을 지참하여야 시험에 응시할 수 있으며, 시험이 종료될 때까지 신분증을 제시하지 못 할 경우 해당 시험은 0점 처리됩니다.
2. 시스템(PC작동여부, 네트워크 상태 등)의 이상여부를 반드시 확인하여야 하며, 시스템 이상이 있을시 감독위원에게 조치를 받으셔야 합니다.
3. 시험 중 부주의 또는 고의로 시스템을 파손한 경우는 응시자 부담으로 합니다.
4. 답안 전송 프로그램을 통해 다운로드 받은 파일을 이용하여 답안파일을 작성하시기 바랍니다.
5. 작성한 답안 파일은 답안 전송 프로그램을 통하여 전송됩니다. 감독위원의 지시에 따라 주시기 바랍니다.
6. 다음사항의 경우 실격(0점) 혹은 부정행위 처리됩니다.
 - 1) 답안파일을 저장하지 않았거나, 저장한 파일이 손상되었을 경우
 - 2) 답안파일을 지정된 폴더(바탕화면 - "KAIT" 폴더)에 저장하지 않았을 경우
※ 답안 전송 프로그램 로그인 시 바탕화면에 자동 생성됨
 - 3) 답안파일을 다른 보조 기억장치(USB) 혹은 네트워크(메신저, 게시판 등)로 전송할 경우
 - 4) 휴대용 전화기 등 통신기기를 사용할 경우
7. 시험지에 제시된 글꼴이 응시 프로그램에 없는 경우, 반드시 감독위원에게 해당 내용을 통보한 뒤 조치를 받아야 합니다.
8. 시험의 완료는 작성이 완료된 답안을 저장하고, 답안 전송이 완료된 상태를 확인한 것으로 합니다. 답안 전송 확인 후 문제지는 감독위원에게 제출한 후 퇴실하여야 합니다.
9. 답안전송이 완료된 경우에는 수정 또는 정정이 불가능합니다.
10. 시험시행 후 결과는 홈페이지(www.ihd.or.kr)에서 확인하시기 바랍니다.
 - 1) 문제 및 모범답안 공개 : 2025. 12. 23.(화)
 - 2) 합격자 발표 : 2026. 1. 9.(금)

식별CODE



Korea Association for ICT promotion

한국정보통신진흥협회



【문제】 첨부된 문제를 다음의 조건을 적용하여 문서를 작성하시오.

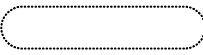
- ① 문서는 A4(210mm×297mm) 크기, 세로 용지방향으로 작성한다.
- ② 페이지 여백은 아래와 같이 설정한다.

왼쪽	오른쪽	위쪽	아래쪽	머리말	꼬리말	제본
20mm	20mm	20mm	20mm	10mm	10mm	0mm

- ③ 아래와 같이 “자동 글머리 기호 넣기”와 “자동 번호 매기기” 기능을 해제한다.

도구 → 빠른 교정 → 빠른 교정 내용 → 입력 자동 서식 ⇒ 자동 글머리 기호 넣기(해제)
 자동 번호 매기기(해제)

※ 만약 입력자동서식 메뉴가 없는 경우에는, “자동 글머리 기호 넣기”와 “자동 번호 매기기” 기능이 설정되어 있지 않은 것이므로 별도의 기능 해제 없이 그대로 시험에 응시하시면 됩니다.

- ④ 글자는 별도의 지시사항이 없는 한 **바탕, 10pt, 양쪽 정렬, 줄 간격 160%**로 작성한다.
- ⑤ 영문, 숫자 등은 별도의 지시가 없는 한 반각(1byte) 문자를 사용한다.
- ⑥ 특수문자는 문자표(전각 기호)를 이용하여 작성한다.
- ⑦ 교정부호 및 화살표로 기재된 지시사항대로 처리하되, 은 지시사항이므로 작성하지 않는다.
- ⑧ 1페이지에 [문제1]을 작성하고, 구역을 나누어 2페이지에 [문제2]를 작성한다.
 ※ 해당 페이지에 작성하지 않거나 의도적으로 텍스트 작성을 하지 않은 경우 0점 처리
- ⑨ [문제2]는 문제지와 같이 2단으로 다단을 나누어 작성한다.
- ⑩ ‘그림 삽입’ 시에는 반드시 “KAIT 수검프로그램”을 통해 다운로드 한 그림 파일을 사용한다.
- ⑪ 총점 : 200점
 [공통사항1(기본설정, 용지설정)] : 8점, [공통사항2(오타자)] : 40점
 [문제1] : 46점, [문제2] : 106점
- ⑫ 기타 특별히 지시되어 있지 않은 사항은 문제지에 준하여 작성한다.

글맵시 - 궁서체, 채우기 : 색상(RGB:233,190,46)
크기 : 너비(110mm), 높이(20mm), 위치 : 글자처럼 취급, 가운데 정렬

DIAT

머리말(굴림, 9pt, 오른쪽 정렬)

생성형 인공지능 세미나 안내

문단 첫 글자 장식 - 모양 : 2줄, 굴림체
면 색 : 색상(RGB:221,251,229), 본문과의 간격 : 3.0mm

생

성형 인공지능은 챗지피티를 시작으로 다양한 분야에서 활용되고 있습니다. 이미지 생성, 음악 작곡, 동영상 생성, 코딩 지원 등 일상과 산업 전반에서 혁신적인 변화를 이끌어내고 있습니다. 금번 세미나에서는 생성형 인공지능의 개념과 최신 기술의 동향, 그리고 실제 업무와 서비스에 적용한 다양한 사례에 대해 다룰 예정입니다. **생성형 인공지능**에 관심이 있으신 분들, 기존 업무와 프로젝트에 적용을 검토하시는 분들에게 충분한 도움이 될 수 있는 장을 마련하였습니다.

진하게, 기울임

문자표

★ 행사안내 ★

궁서, 가운데 정렬

1. 행사일시 : 2025년 12월 27일(토), 09:00 ~ 18:00
2. 행사장소 : 한국예술대학교 제1캠퍼스 미디어창조혁신관
3. 주관기관 : 사단법인 생성형 인공지능 협회
4. 참여방법 : **협회 홈페이지**(<https://www.ihd.or.kr>) 및 현장 등록 신청

문자표

진하게, 밑줄

※ 기타사항

- 세미나 참가 신청은 협회 홈페이지 및 현장 등록이 가능합니다.
- 세미나와 관련된 자세한 내용은 협회 홈페이지에서 확인하실 수 있으며, 교통 안내 및 단체 등록 신청과 관련한 내용은 협회 사무국(02-1234-5678)으로 문의 바랍니다.

왼쪽여백 : 13pt
내어쓰기 : 10pt

2025. 12. 20.

13pt, 가운데 정렬

생성형인공지능협회

돋움, 20pt, 가운데 정렬

문제 1은 줄 간격 200%로 작성

문제1은 1구역, 문제2는 2구역으로 나누어 답안 작성

쪽 번호 매기기, A,B,C 순으로,
오른쪽 아래

- A -

쪽 테두리 : 이중 실선, 머리말 포함

글상자 - 크기 : 너비(60mm), 높이(12mm), 테두리 : 이중 실선(1.00mm), 직각
채우기 : 색상(RGB:153,226,253), 위치 : 글자처럼 취급, 가운데 정렬
글자 모양 : 견고딕, 20pt, 가운데 정렬

DIAT

머리말(굴림, 9pt, 오른쪽 정렬)

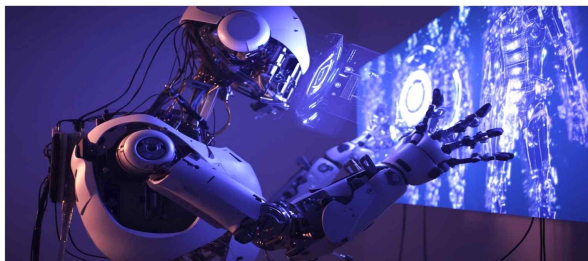
굴림체, 12pt, 진하게, 가운데 정렬

그림D 삽입(바탕화면-KAIT-제출파일폴더)
너비(85mm), 높이(40mm)
위치 : 어울림 (가로-쪽의 왼쪽:0.0mm,
세로-쪽의 위:22mm)

생성형 인공지능

1. 서비스 현황

돋움체, 12pt, 진하게



생성형(Generative) 인공지능은 다양한 산업 및 서비스 분야에서 활발하게 이용되고 있으며, 여러 주요 영역에서 다양한 서비스들이 주목받고 있다. 텍스트 생성(生成)과 자연어 처리 서비스에서 챗지피티가 현재(現在) 강세를 보이고 있는데, 이는 대화 기반 생성형 인공지능으로 텍스트 처리 특화 서비스이다. 최근 달리라는 이미지 생성 서비스와 통합되어 이미지 또한 생성할 수 있다. 이미지를 생성하는 서비스의 경우 미드저니가 있는데, 미드저니는 예술적이고 창조(創造)적인 이미지를 생성하는 전문가용 서비스로 고품질의 이미지를 생성할 때 사용하는(인공지능 생성형) 서비스이다.

2. 활용 분야

돋움체, 12pt, 진하게

생성형 인공지능은 다양한 산업 및 서비스 분야에서 활용되고 있다. 교육 분야에서는 학생들에게 맞춤형 학습 자료와 문제 생성 시 활용될 수 있으며, 소프트웨어 개발 시 코드를 자동 생성해 주는가 하면 소프트웨어 결함(缺陷) 유무를 판단하기 위한 테스트에서도 자동화를 수행할 수 있다. 또한 전통적인 산업 분야인 금융 분야에도 활용되고 있는데, 고객별 맞춤형 금융 서비스를 제공하는가 하면, 자동화된 계약서 작성 및 법률 검토를 수행할 수 있어 다양한 금융과 관련된 서비스들이 핀테크[㉠] 산업에 융합되고 있다. 생성형 인공지능은 특정 산업에 국한되지 않고, 인간의 창의성과 효율성을 극대(極大)화할 수 있는 다양한 방식으로 활용되고 있다. 앞으로 더 많은 분야에서 혁신적 응용 사례가 등장할 것으로 기대된다.

생성형 인공지능 서비스 이용률 현황

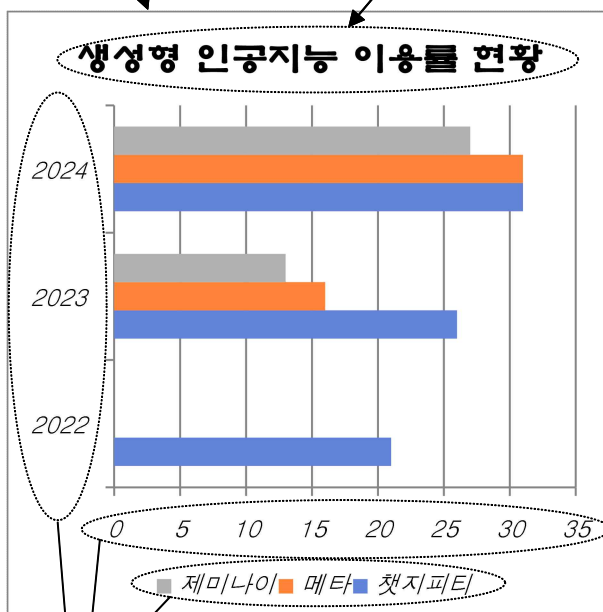
연도	챗지피티	메타	제미나이
2022	21	0	0
2023	26	16	13
2024	31	31	27
평균	26.00	15.67	13.33

위쪽 제목 셀 : 색상(RGB:232,250,210), 진하게
제목 셀 아래선 : 이중 실선(0.5mm)
글자 모양 : 중고딕, 10pt, 가운데 정렬
평균은 블록 계산식 기능을 이용

차트데이터는 표 내용에서 평균 부분을 제외한 나머지 부분의 값 이용

휴먼앤티체, 13pt, 진하게

생성형 인공지능 이용률 현황



돋움, 9pt, 기울임

차트 : 너비(80mm), 높이(80mm)

각주

㉠ 금융 서비스의 효율성과 접근성을 혁신하는 신산업

굴림, 9pt

쪽 번호 매기기, A,B,C 순으로,
오른쪽 아래

- B -